

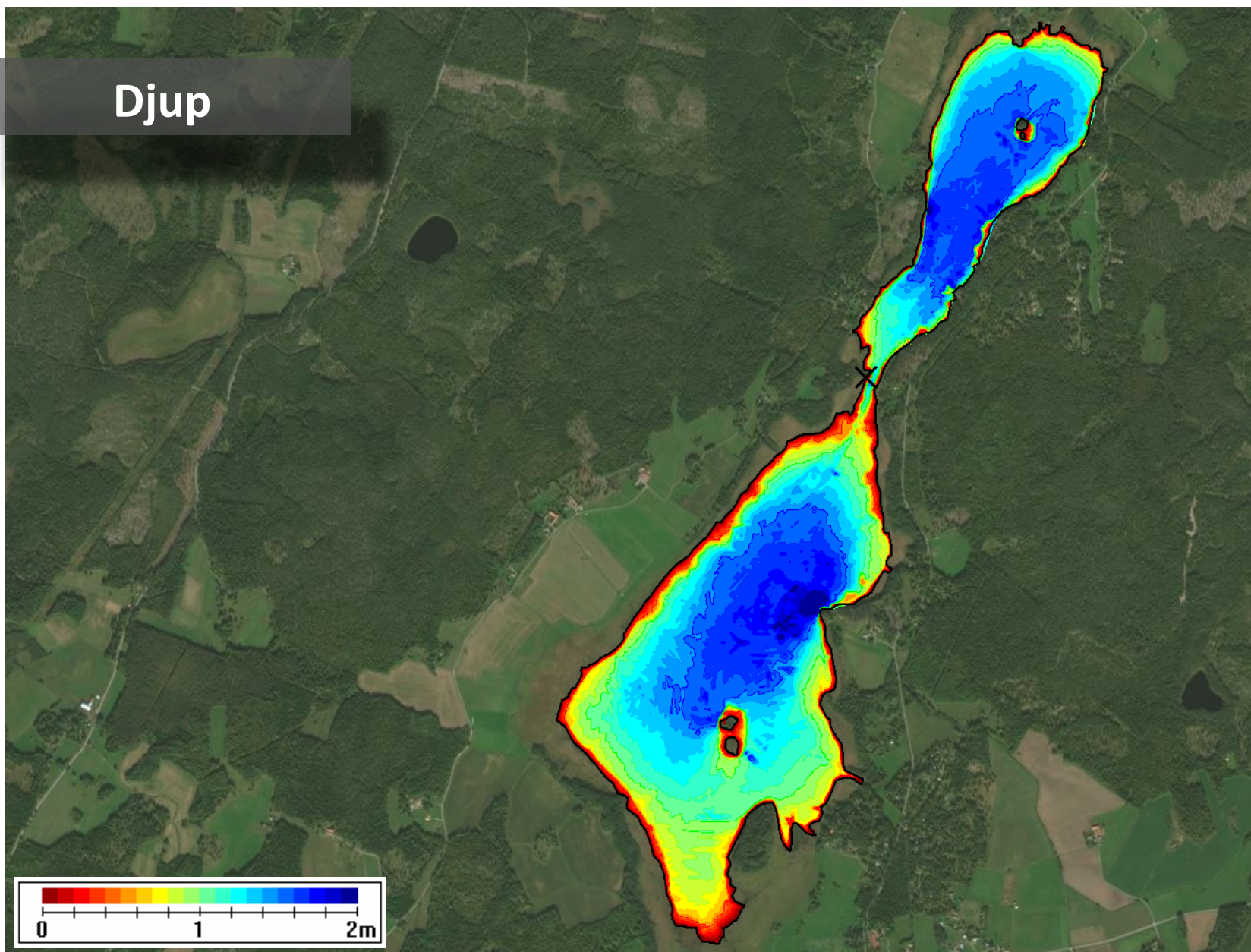
Teknikmarknad

Digitalkartering
Vansjön



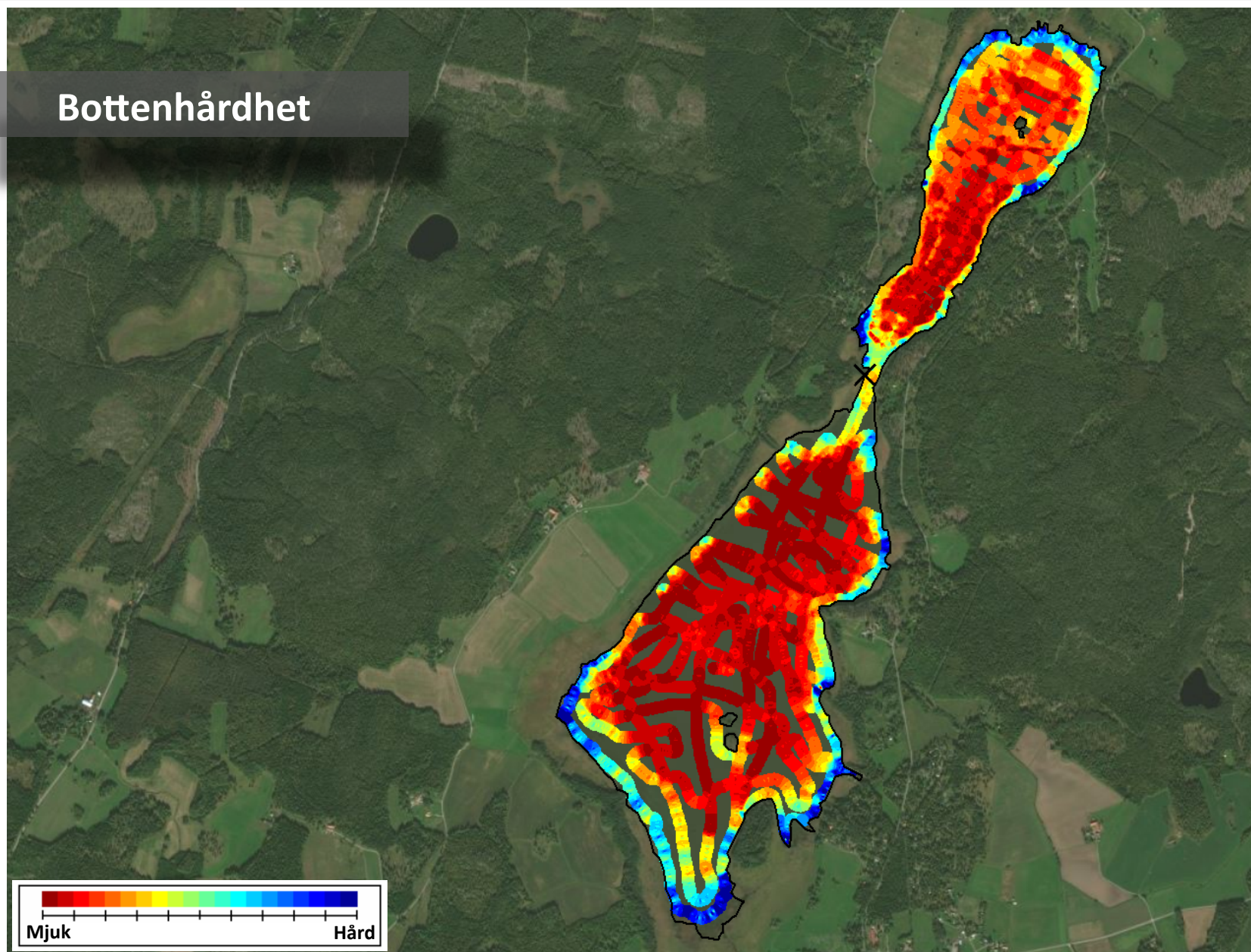
Teknikmarknad

Djup

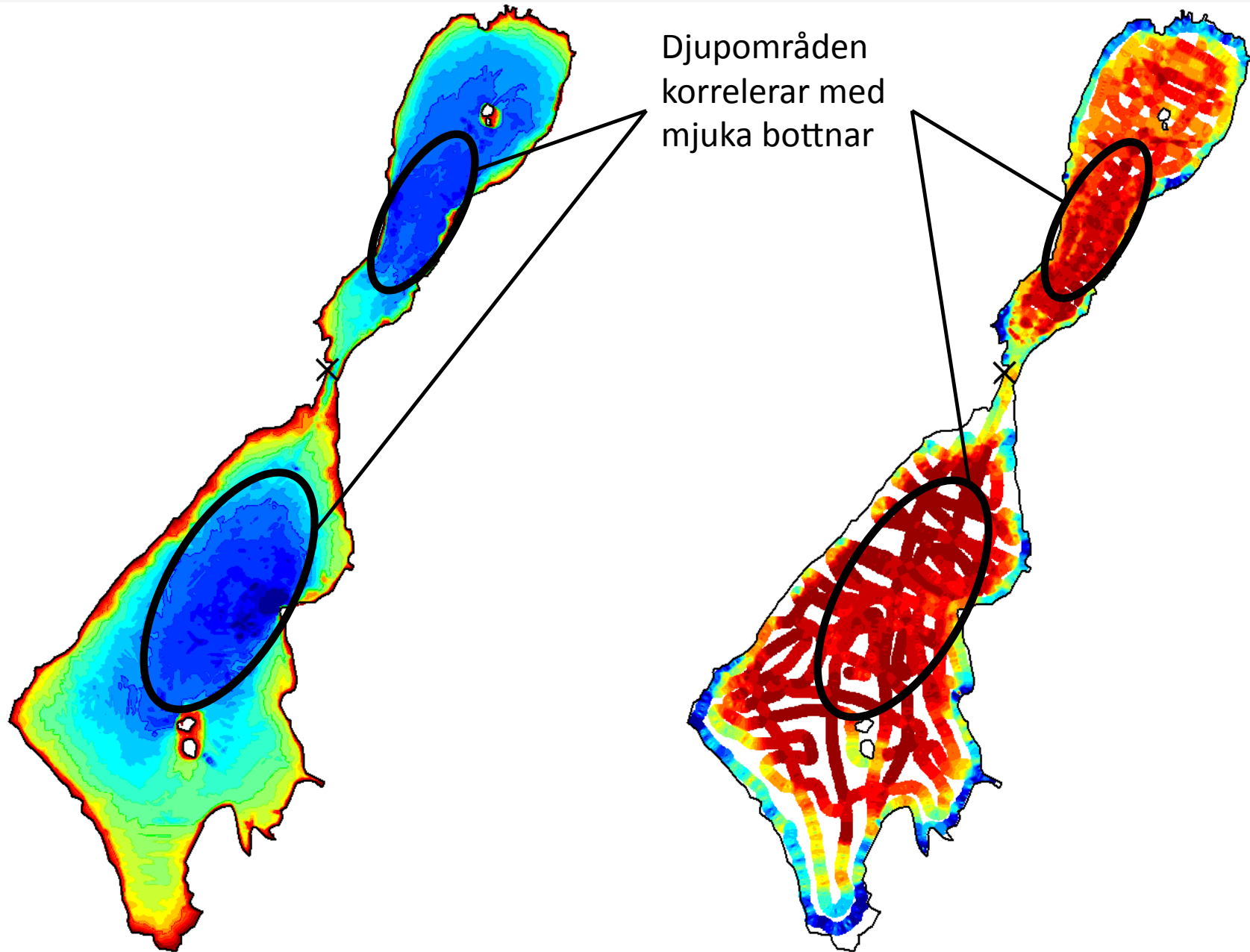


Teknikmarknad

Bottenhårdhet



Teknikmarknad



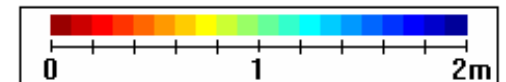
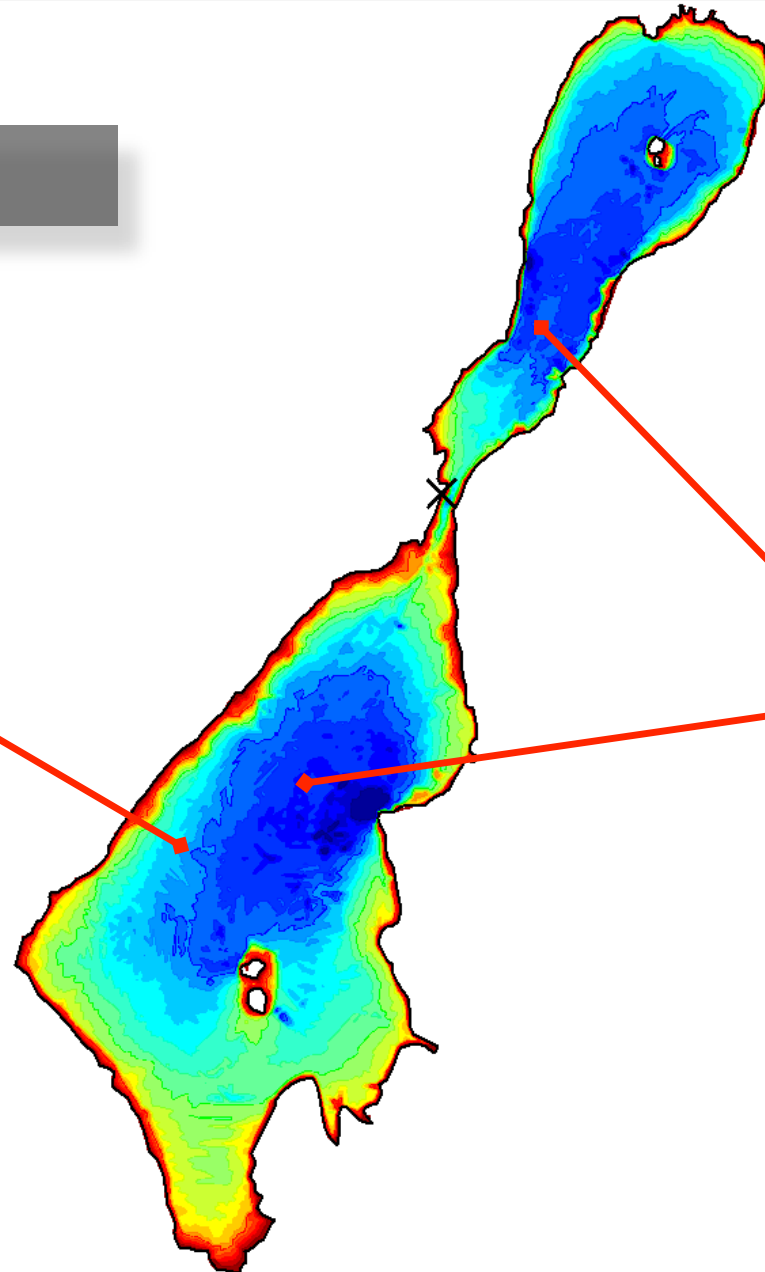
Teknikmarknad

Djup

Sedimentprov 1

Bly	22	mg/kg TS
Kadmium	0,53	mg/kg TS
Koppar	24	mg/kg TS
Krom	56	mg/kg TS
Kvicksilver	0,054	mg/kg TS
Nickel	35	mg/kg TS
Silver	< 0,94	mg/kg TS
Zink	180	mg/kg TS
Fosfor	820	mg/kg TS

Kompletterande
sedimentprov

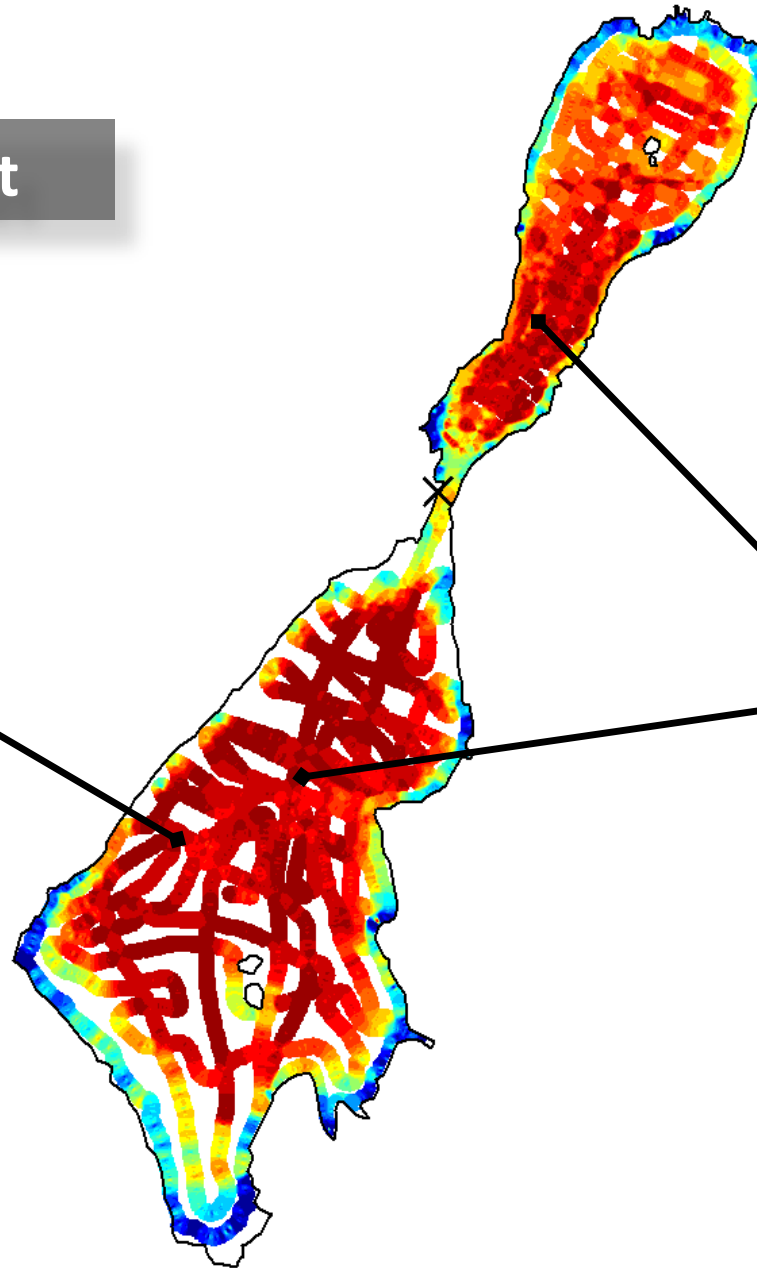


Teknikmarknad

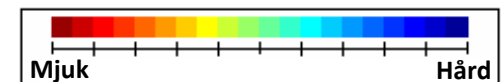
Bottenhårdhet

Sedimentprov 1

Bly	22	mg/kg TS
Kadmium	0,53	mg/kg TS
Koppar	24	mg/kg TS
Krom	56	mg/kg TS
Kvicksilver	0,054	mg/kg TS
Nickel	35	mg/kg TS
Silver	< 0,94	mg/kg TS
Zink	180	mg/kg TS
Fosfor	820	mg/kg TS



Kompletterande
sedimentprov



Teknikmarknad

Maximal giva - Jordbruksmark

Vansjön - Heby kommun
2013-10-22

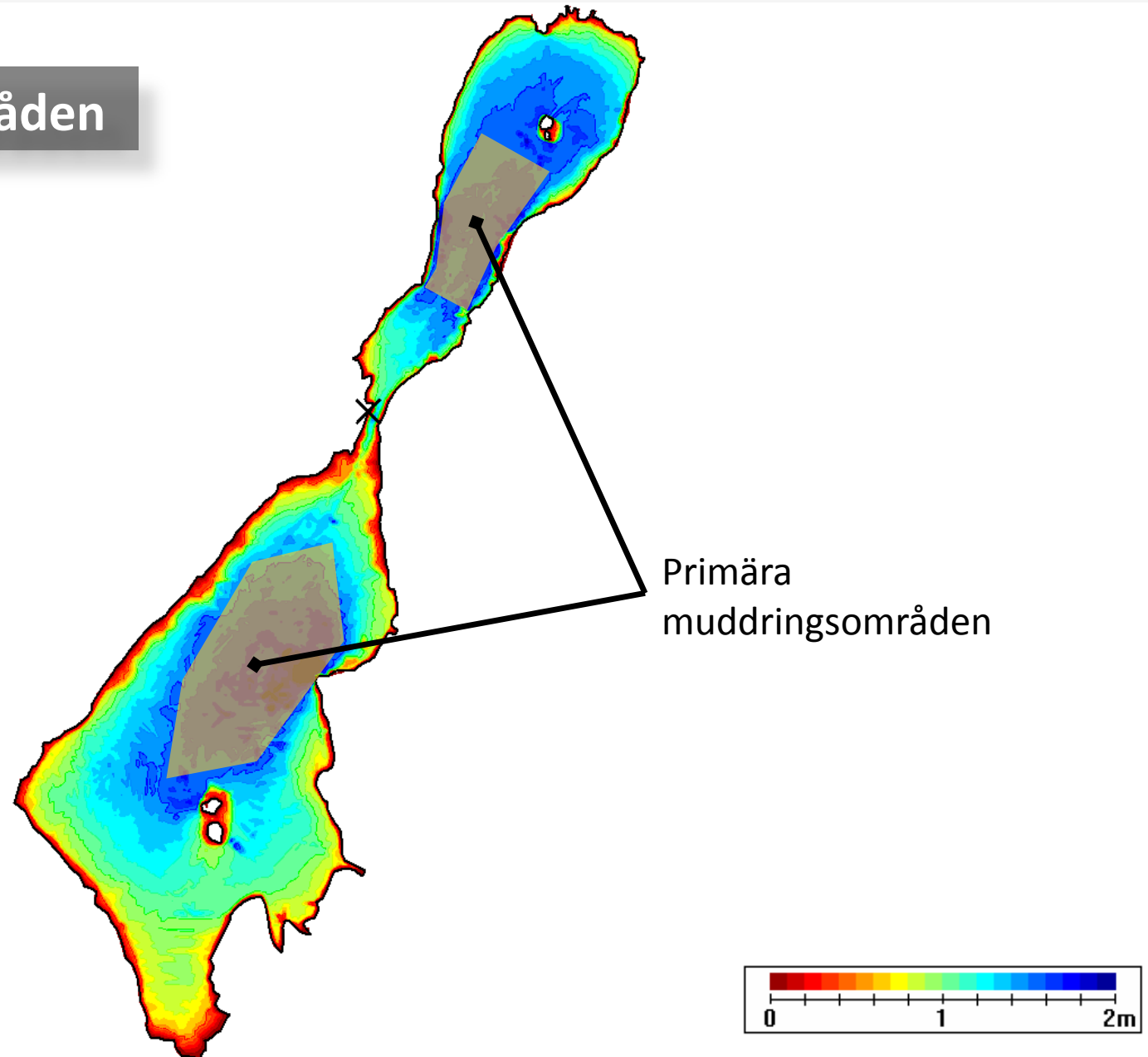
Gränsvärden (g/ha,år)				Innehåll Vansjön (g/ton TS)	Giva (ton TS/ha,år)		
Metall	Naturvårdsverkets gränsvärden (1994), SPCR 120	Naturvårdsverkets gränsvärden (förslag, 2013)	Revaq 2025		Naturvårdsverkets gränsvärden (1994), SPCR 120	Naturvårdsverkets gränsvärden (förslag, 2013)	REVAQ 2025
Bly	25	25	25	22	1,1	1,1	1,1
Kadmium	0,75	0,55	0,37	0,53	1,4	1,0	0,7
Koppar	300	300	60	24	12,5	12,5	2,5
Krom	40	40	8	56	0,7	0,7	0,1
Kvicksilver	1,5	0,8	0,23	0,054	27,8	14,8	4,3
Nickel	25	25	5	35	0,7	0,7	0,1
Silver		3,5	0,56	0,94		3,7	0,6
Zink	600	600	120	180	3,3	3,3	0,7
Fosfor	22000	22000	22000	820	26,8	26,8	26,8

Cd-kvot

646 mg Cd/kg P

Teknikmarknad

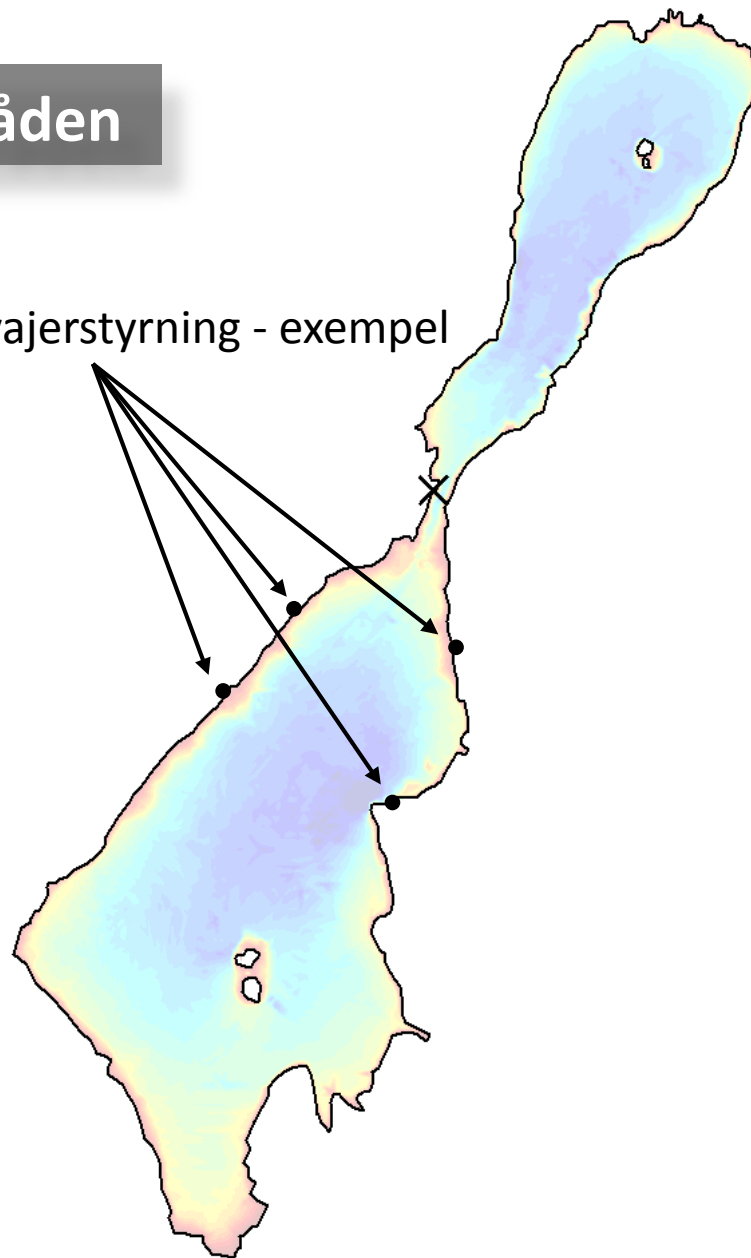
Muddringsområden



Teknikmarknad

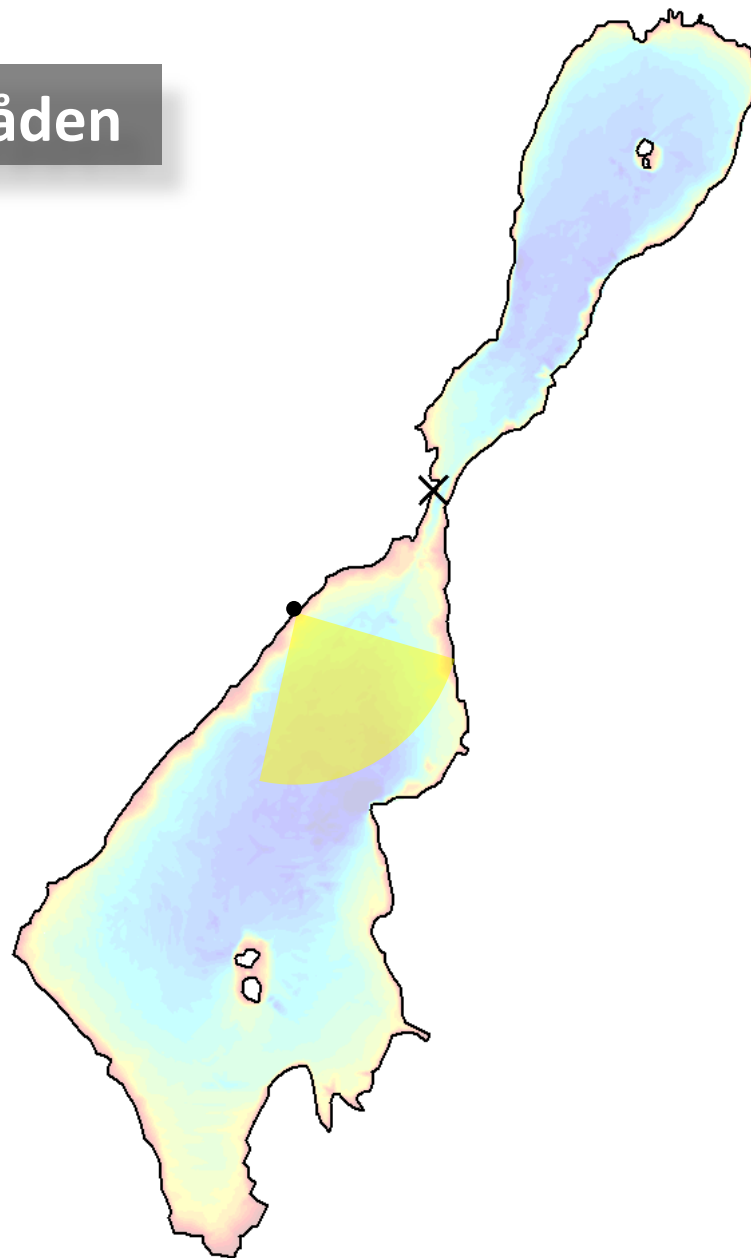
Muddringsområden

Placering av vajerstyrning - eksempel



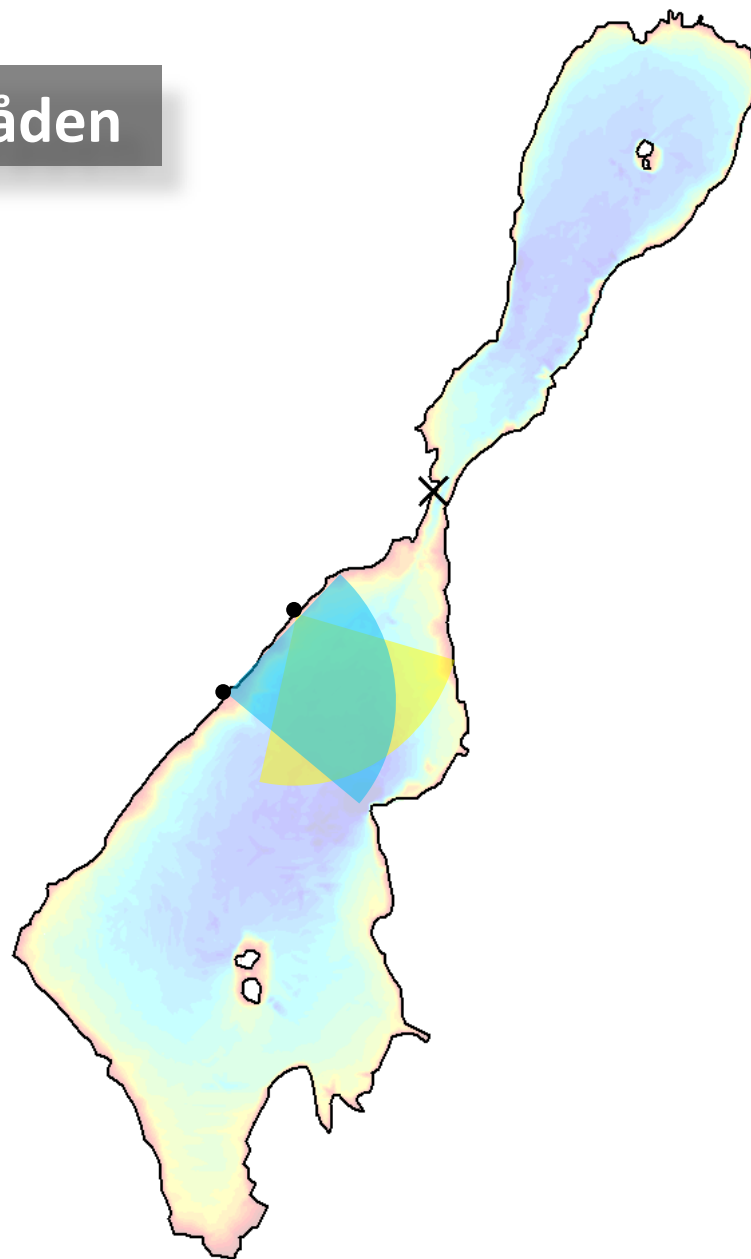
Teknikmarknad

Muddringsområden



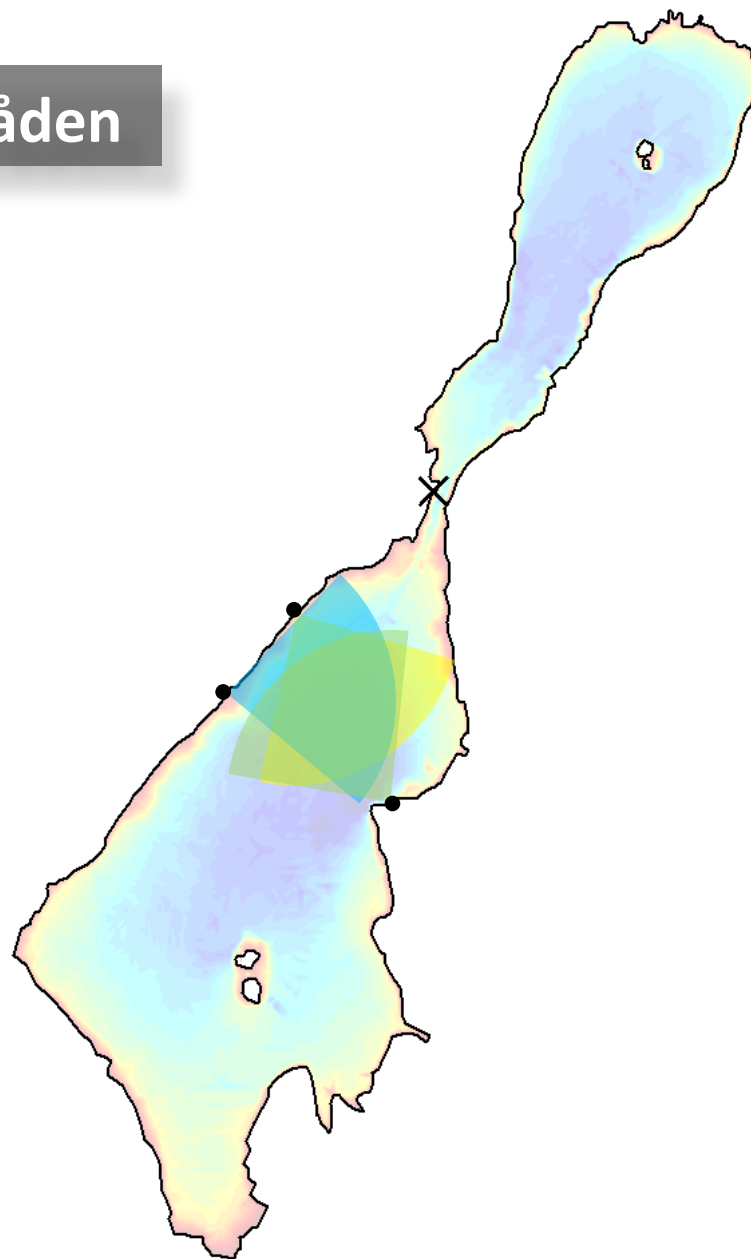
Teknikmarknad

Muddringsområden



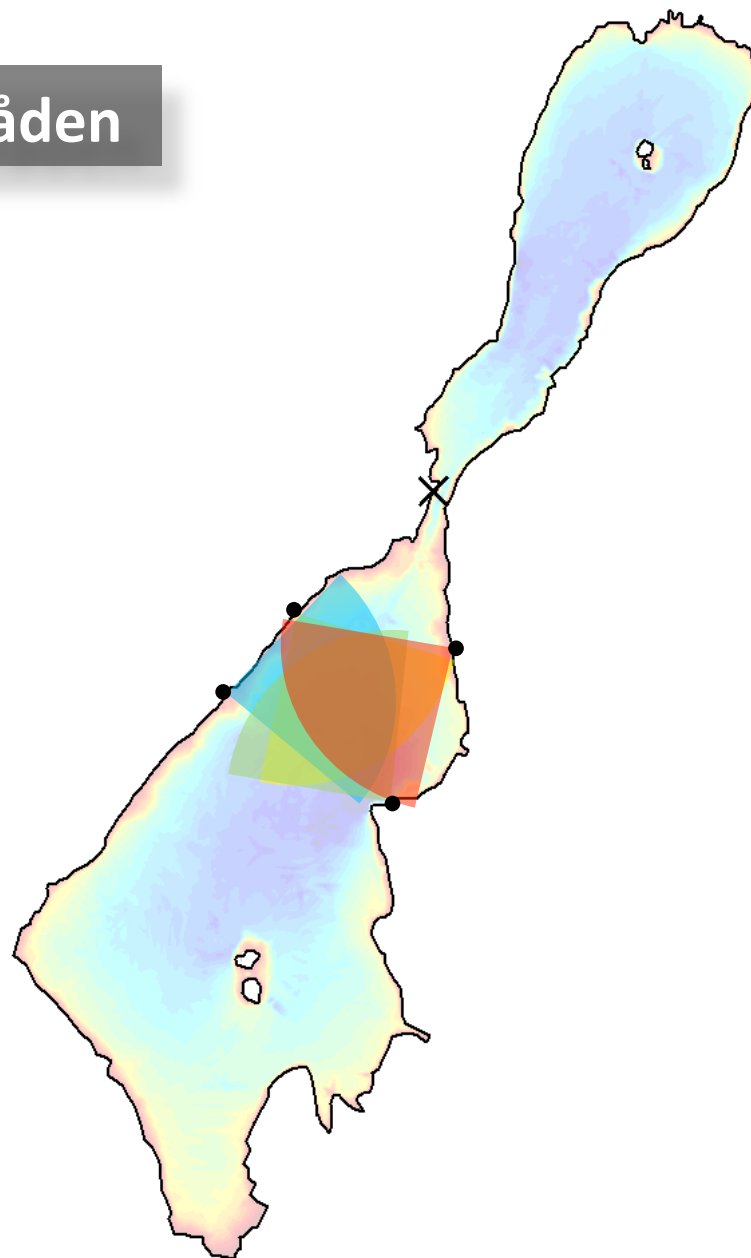
Teknikmarknad

Muddringsområden



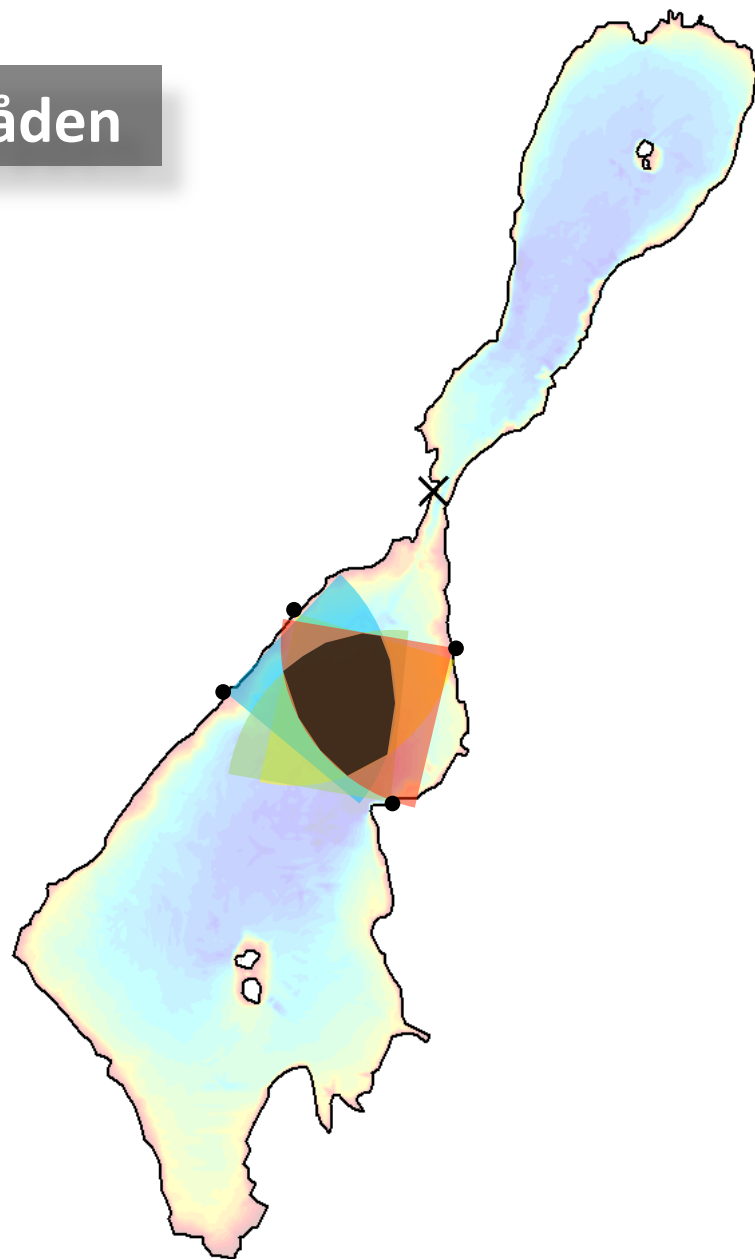
Teknikmarknad

Muddringsområden



Teknikmarknad

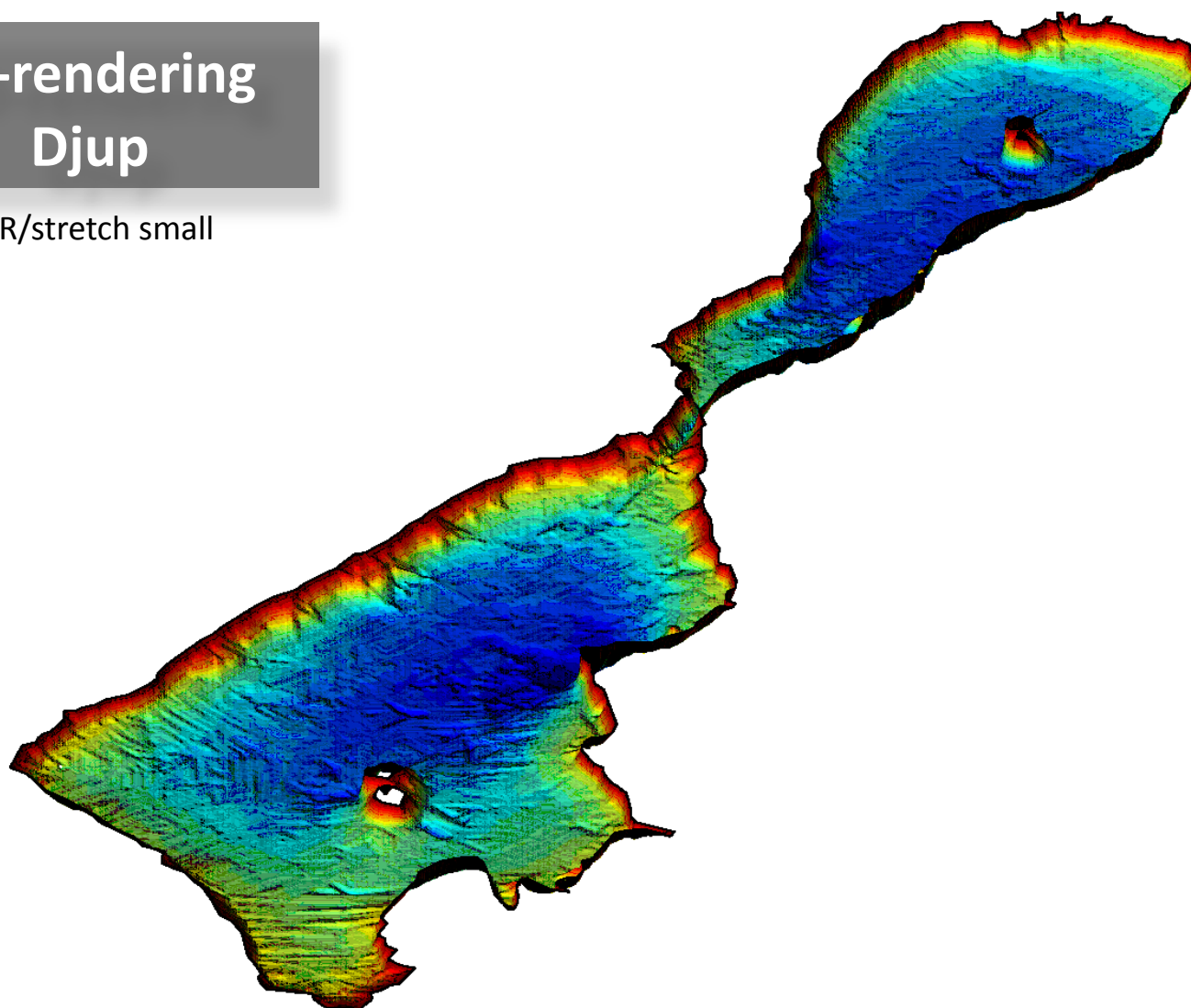
Muddringsområden



Teknikmarknad

**3D-rendering
Djup**

AR/stretch small



Teknikmarknad

3D-rendering
Djup

AR/stretch small

